

LANプリンターのIPアドレス設定方法

IPアドレスの設定方法は下記の2通りあります。

1. プリンター付属 CD の設定ソフトによる設定
2. ウェブブラウザによる設定

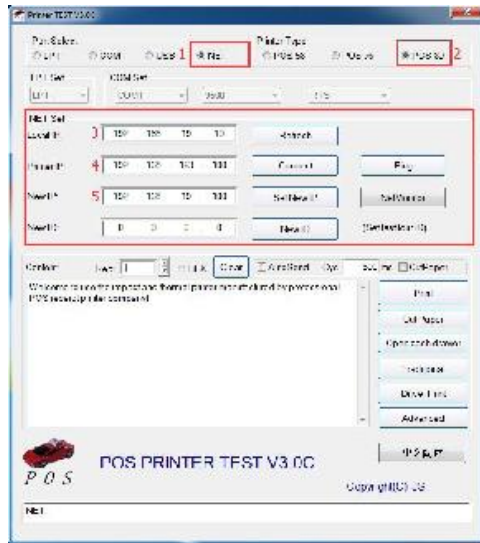
1. プリンター付属 CD の設定ソフトによる設定

- A. プリンターの IP アドレス (工場出荷時: 192.168.123.100) を調べるために、下図の「Selftest」用紙を印刷します。

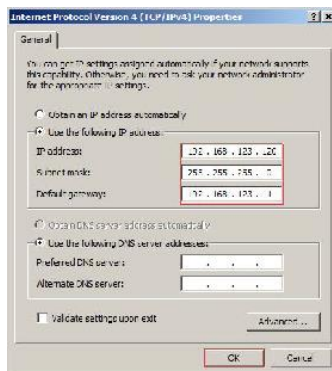
印刷方法: 正面右下のスイッチで電源オフにして、「FEED」ボタンを押しながらスイッチオンします。2秒したら「FEED」ボタンを離してください。下図の用紙が印刷されます。



- B. プリンターの IP アドレスを確かめてください。そして、ハブやルーターまたはクロスケーブルなどで、プリンターとコンピュータを接続してください (注: ルーター接続は IP アドレスが修正されないかもしれません)。プリンター付属の CD の中のソフト「Printer TEST V3.0C」にて設定します。



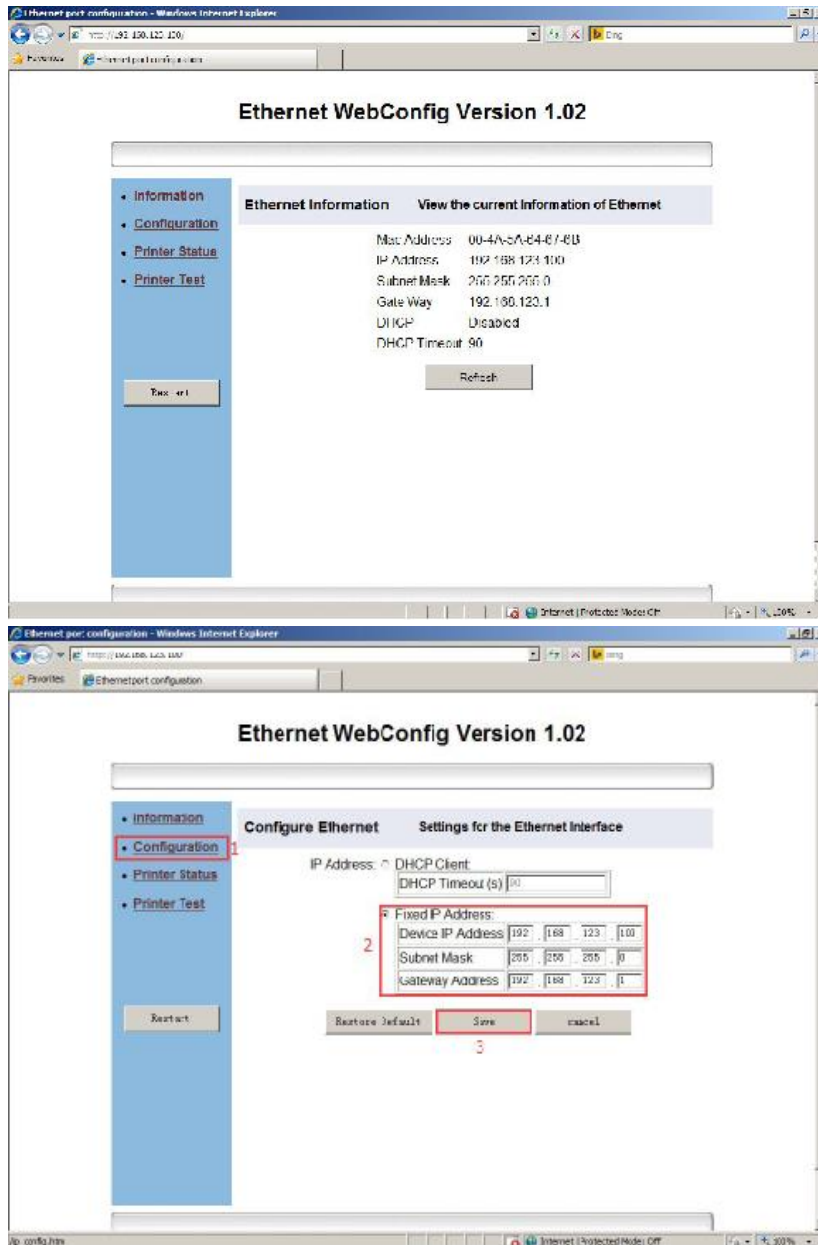
1. Port Selection : 「NET」
 2. Printer Type : 「POS-80」
 3. Local IP : コンピュータの IP アドレスです。「Refresh」 ボタンをクリックすると表示されます。(注 : アドレスが「0.0.0.0」だと、他のデバイスと IP アドレスの競合が起きているので、競合しない IP アドレスを設定してください。)
 4. Printer IP : 「Selftest」 用紙の IP アドレス。(コンピュータとプリンターの IP アドレスが同じネットワークセグメントにあると、「Connect」 ボタンをクリックして接続確認できます。)
 5. New IP : 新しい IP アドレスを入力し、「Set New IP」 ボタンをクリックして IP 設定を完了します。
- C. 「Set New IP」 ボタンをクリックし、10 秒ほど待ちます。成功すると下図の画面が表示されます。
- D. 「Printer address set success!」 画面が表示されたら、再度 「Selftest」 用紙を印刷して変更されているか確認して下さい。
- 注 : ルーター接続以外で上記方法での設定ができない場合は、コンピュータの IP アドレスを 192.168.123.XXX に設定してください。



2. ウェブブラウザによる設定

- A. コンピュータの IP アドレスを「192.168.123.XXX」に変更してください。
- B. ブラウザを起動してください。

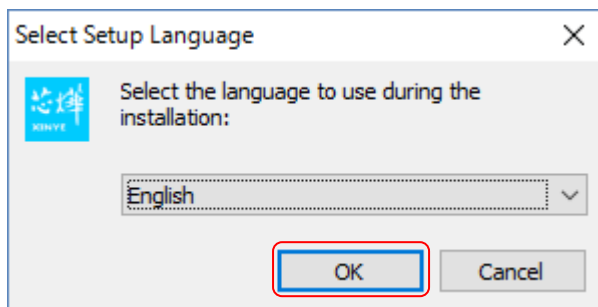
下図のようにプリンターの IP アドレス「192.168.123.100」をブラウザに直接入力してください。



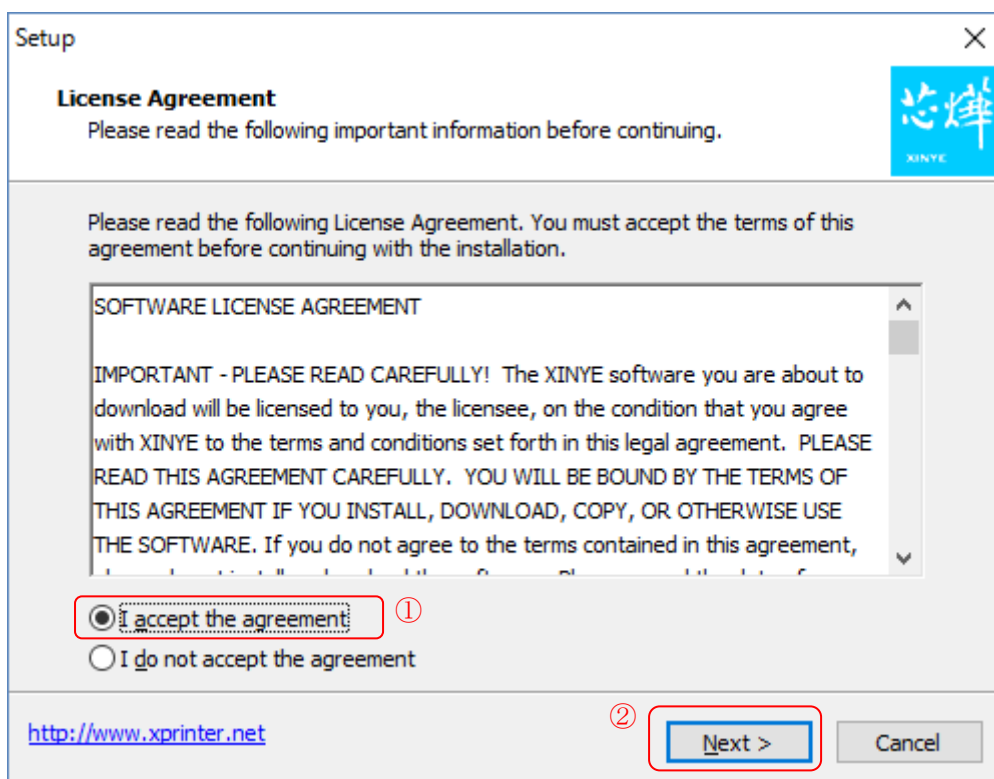
1. 「Configuration」をクリックします
2. 「Device IP Address」に設定する IP アドレスを入力します。
3. 「Save」ボタンをクリックします。

プリンタードライバのインストール方法

「XPrinter Dviver Setup V7.77.exe」を実行します。

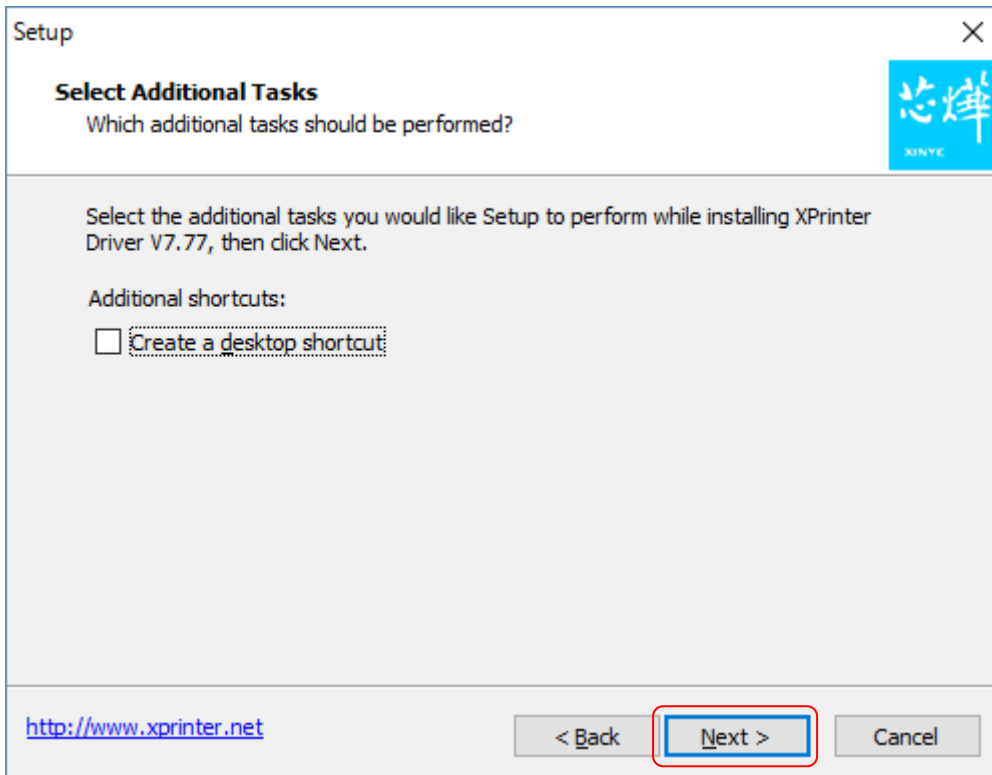


「OK」ボタンをクリックします。

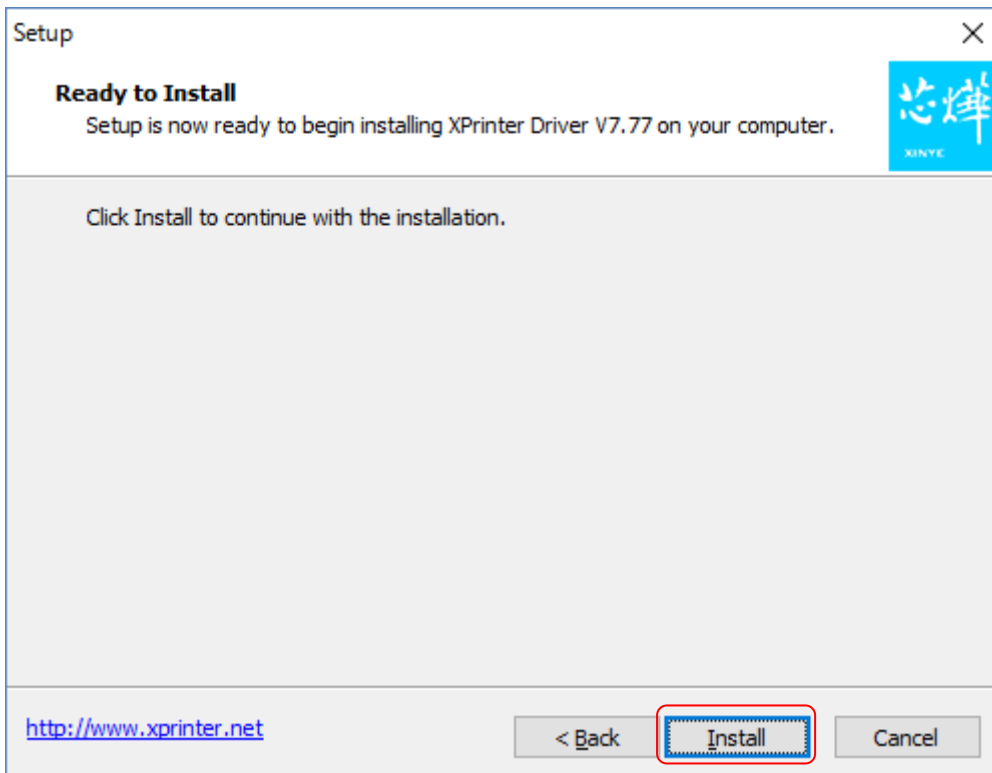


① 「I accept the agreement」をクリックし、選択します。

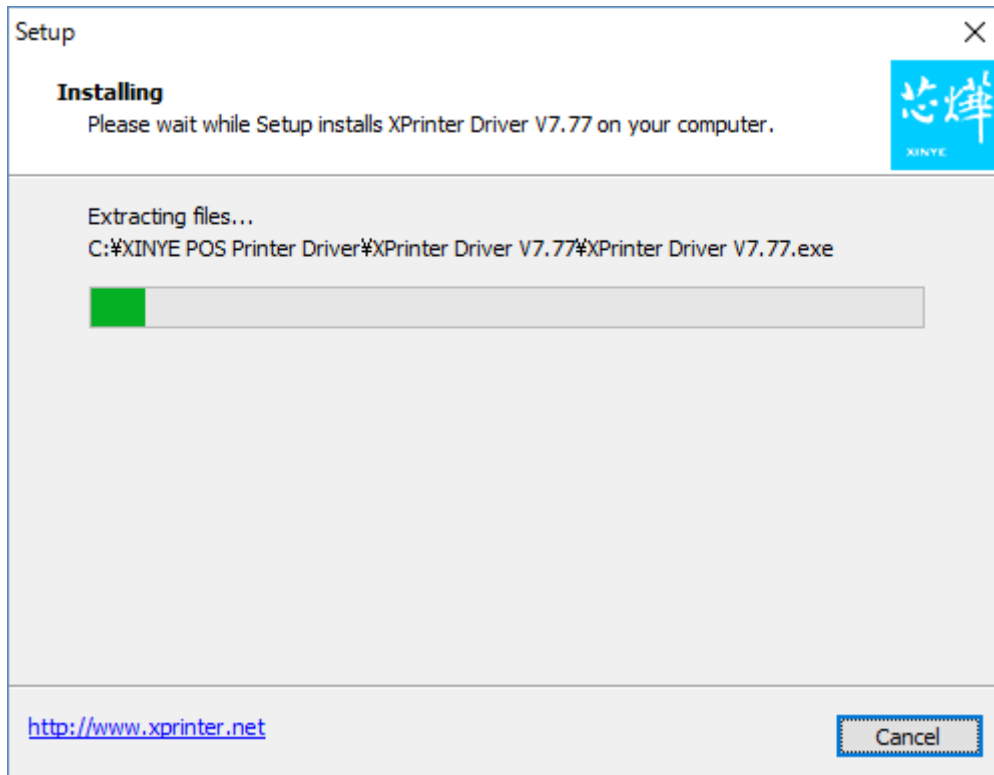
② 「Next >」ボタンをクリックします。



「Next >」ボタンをクリックします。



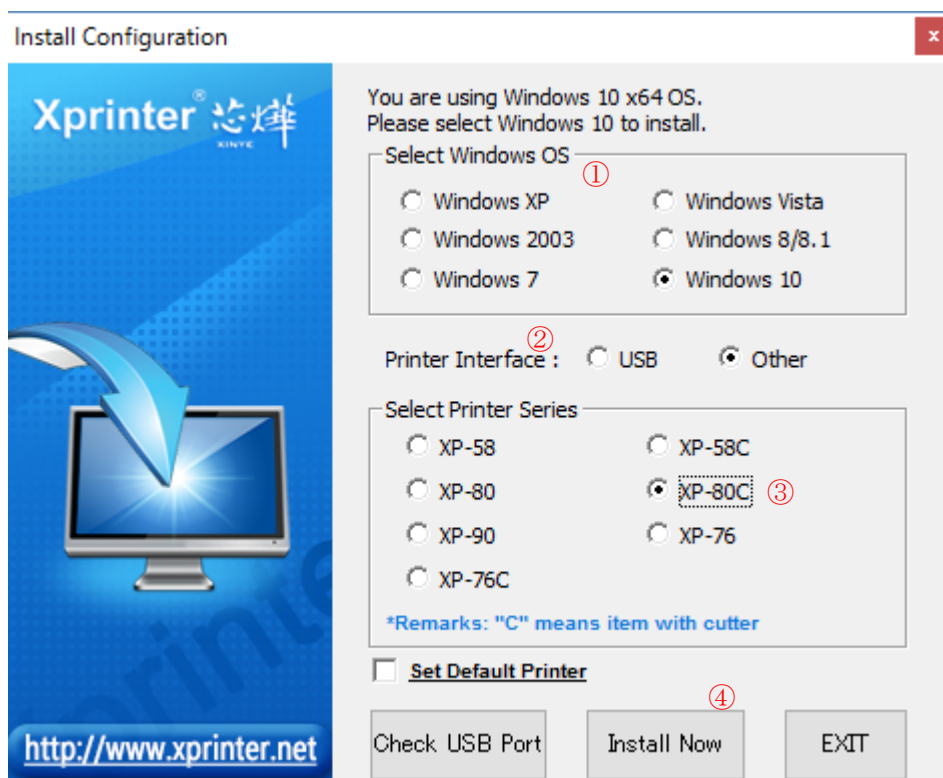
「Install」ボタンをクリックします。



「Finish」ボタンをクリックします。

続いて下記画面が始まります。始まらない場合は、

「C:\¥XINYE POS Printer Driver¥XPrinter Driver V7.77¥XPrinter Driver V7.77.exe」
を実行してください。



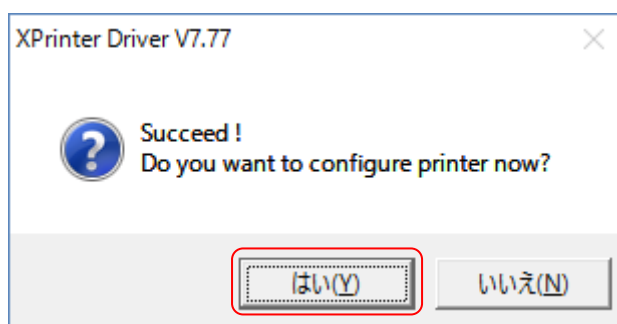
①ご利用の Windows OS の種類を選択してください。

②ご利用のインターフェースの種類を選択してください。

「Other」：LAN タイプ

③「Select Printer Series」は「XP-80C」をクリックしてください。

④「Install Now」をクリックしてください。

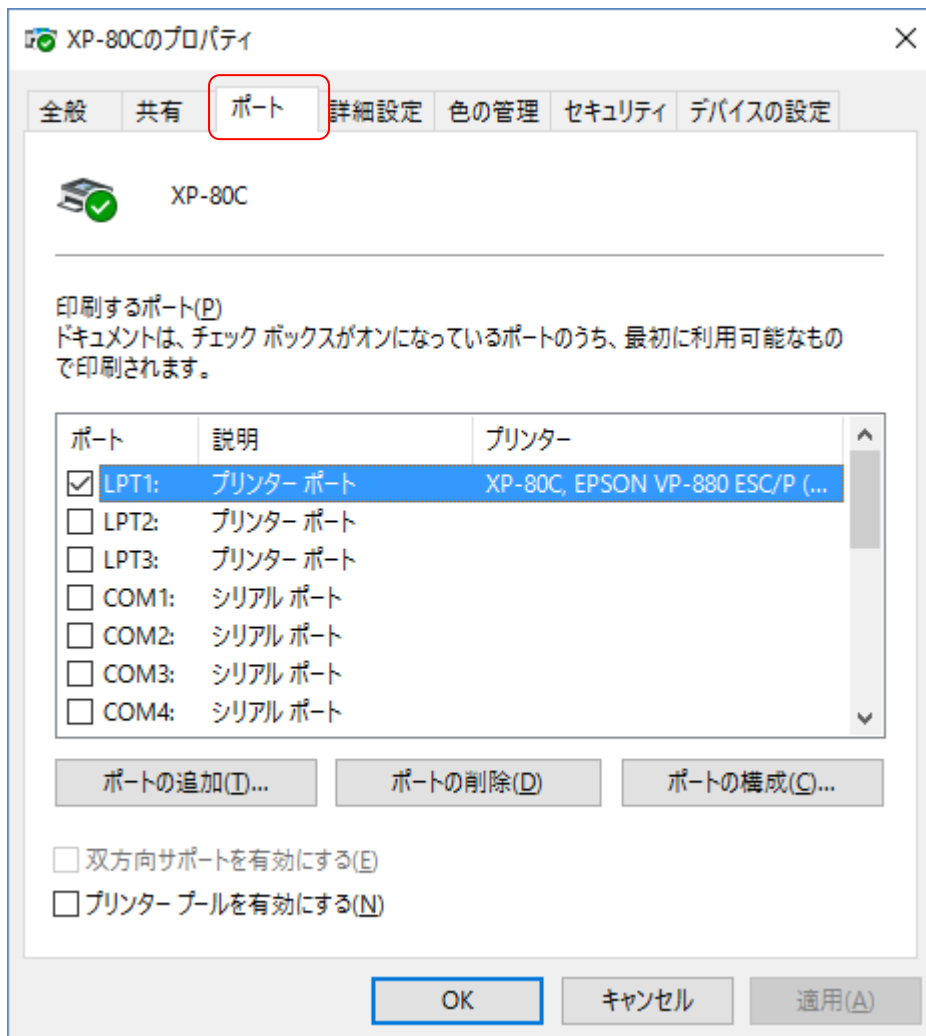


「はい」をクリックしてください。

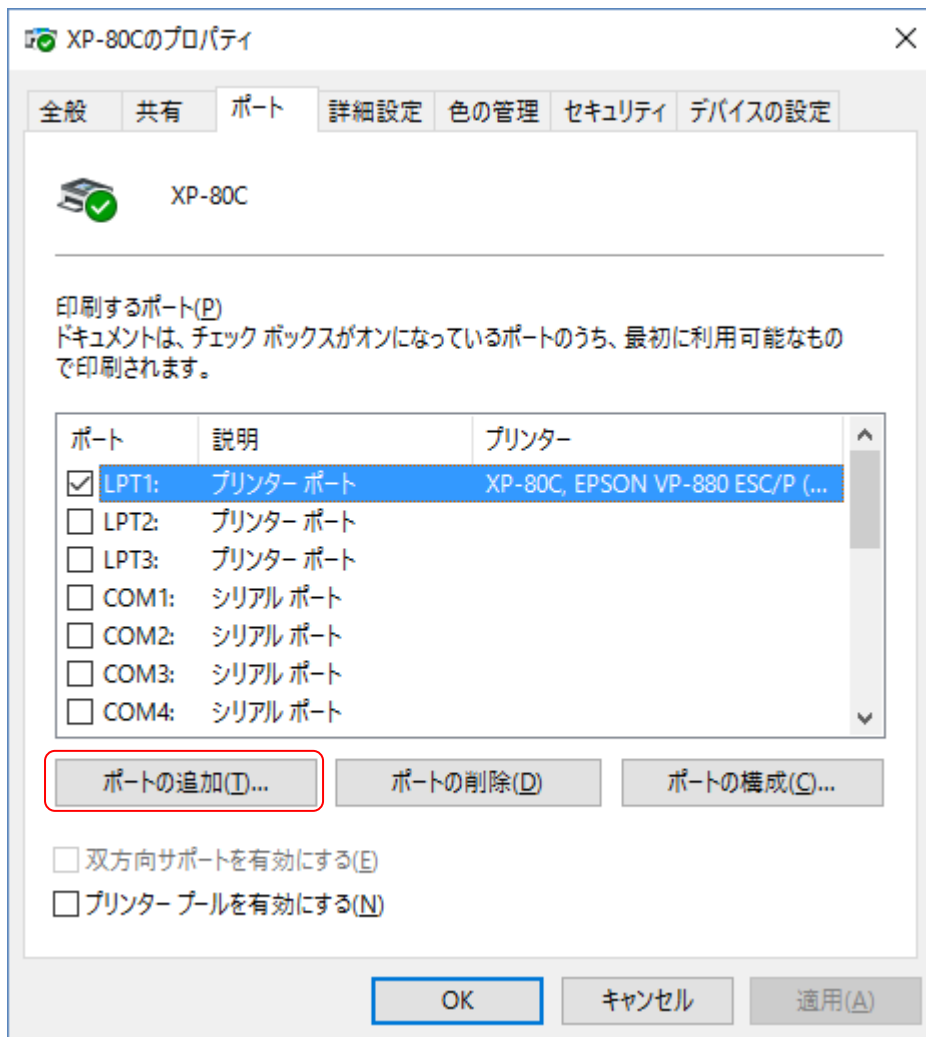
XP-80C のプロパティ設定

続いてプリンターのプロパティ設定です。

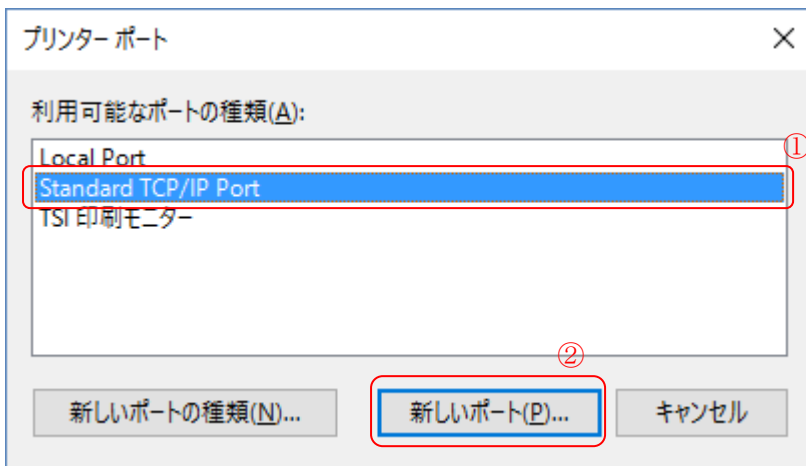
または、「コントロールパネル」の「デバイスとプリンターの表示」から「XP-80C」を右クリックして「プリンターのプロパティ」をクリックします。



「ポート」をクリックしてください。



「ポートの追加」をクリックしてください。



- ① 「Standard TCP/IP Post」 をクリックしてください。
- ② 「新しいポート」 をクリックしてください。



「次へ」 をクリックしてください。

標準 TCP/IP プリンター ポートの追加ウィザード

ポートの追加
どのデバイスに対するポートを追加しますか?

希望のデバイスのプリンター名または IP アドレス、およびポート名を入力してください。

プリンター名または IP アドレス(A): ①

ポート名(P): ②

③


< 戻る(B)

- ①プリンターの IP アドレスを入力してください。
- ②ポート名を入力してください。
- ③「次へ」ボタンをクリックしてください。

標準 TCP/IP プリンター ポートの追加ウィザード

TCP/IP ポートの検出
TCP/IP ポートを検出しています。検出が完了すると、自動的に次のページへ移動します。

TCP/IP ポートの検出中...
検出が終了したら、自動的に次のページに進みます。



< 戻る(B)

しばらく待ちます。

標準 TCP/IP プリンター ポートの追加ウィザード

追加のポート情報が必要です
デバイスを識別できませんでした。

デバイスがネットワーク上に見つかりません。以下の点を確認してください:

1. デバイスがオンになっている。
2. ネットワークが接続されている。
3. デバイスが正しく構成されている。
4. 前のページのアドレスが正確である。

アドレスが間違っていると考えられる場合は、[戻る] をクリックして、前のページに戻り、アドレスを修正し、ネットワークで別の検索を実行してください。アドレスが確実に正確である場合は、次のデバイスの種類を選択してください。

デバイスの種類

標準(S) Generic Network Card

カスタム(C) 設定(E)...

① ②

< 戻る(B) 次へ(N) > キャンセル

- ① 「カスタム」 をクリックしてください。
- ② 「設定」 ボタンをクリックしてください。

標準 TCP/IP ポート モニターの構成

ポートの設定

ポート名(P): 192.168.16.123

プリンター名または IP アドレス(A): 192.168.16.123

プロトコル

Raw(R) LPR(L)

Raw 設定

ポート番号(N): 9100

LPR 設定

キュー名(Q):

LPR バイト カウントを有効にする(B)

SNMP ステータスを有効にする(S)

コミュニケーション名(O): public

SNMP デバイス
インデックス(I): 1

OK キャンセル

「OK」 ボタンをクリックしてください。

標準 TCP/IP プリンター ポートの追加ウィザード

追加のポート情報が必要です
デバイスを識別できませんでした。

デバイスがネットワーク上に見つかりません。以下の点を確認してください:

1. デバイスがオンになっている。
2. ネットワークが接続されている。
3. デバイスが正しく構成されている。
4. 前のページのアドレスが正確である。

アドレスが間違っていると考えられる場合は、[戻る] をクリックして、前のページに戻り、アドレスを修正し、ネットワークで別の検索を実行してください。アドレスが確実に正確である場合は、次のデバイスの種類を選択してください。

デバイスの種類

標準(S) Generic Network Card

カスタム(C) 設定(E)...

< 戻る(B) 次へ(N) > キャンセル

「次へ」 ボタンをクリックしてください。

標準 TCP/IP プリンター ポートの追加ウィザード

標準 TCP/IP プリンター ポートの追加ウィザードの完了

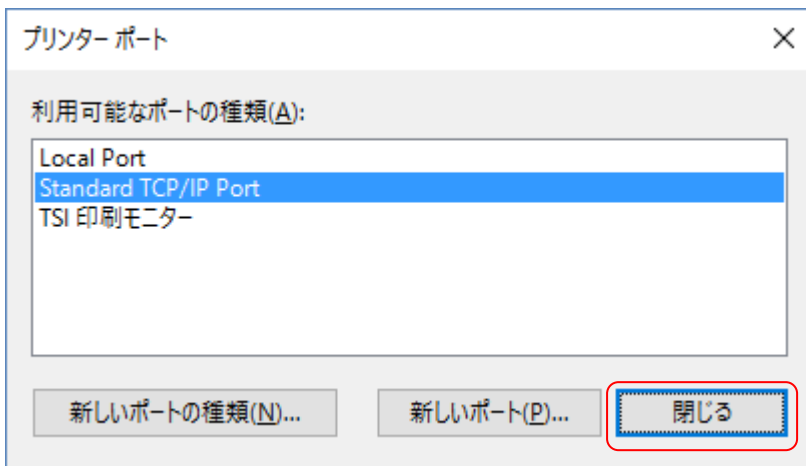
次の特性でポートが選択されました。

SNMP:	いいえ
プロトコル:	RAW, ポート 9100
デバイス:	192.168.16.123
ポート名:	192.168.16.123
アダプターの種類:	

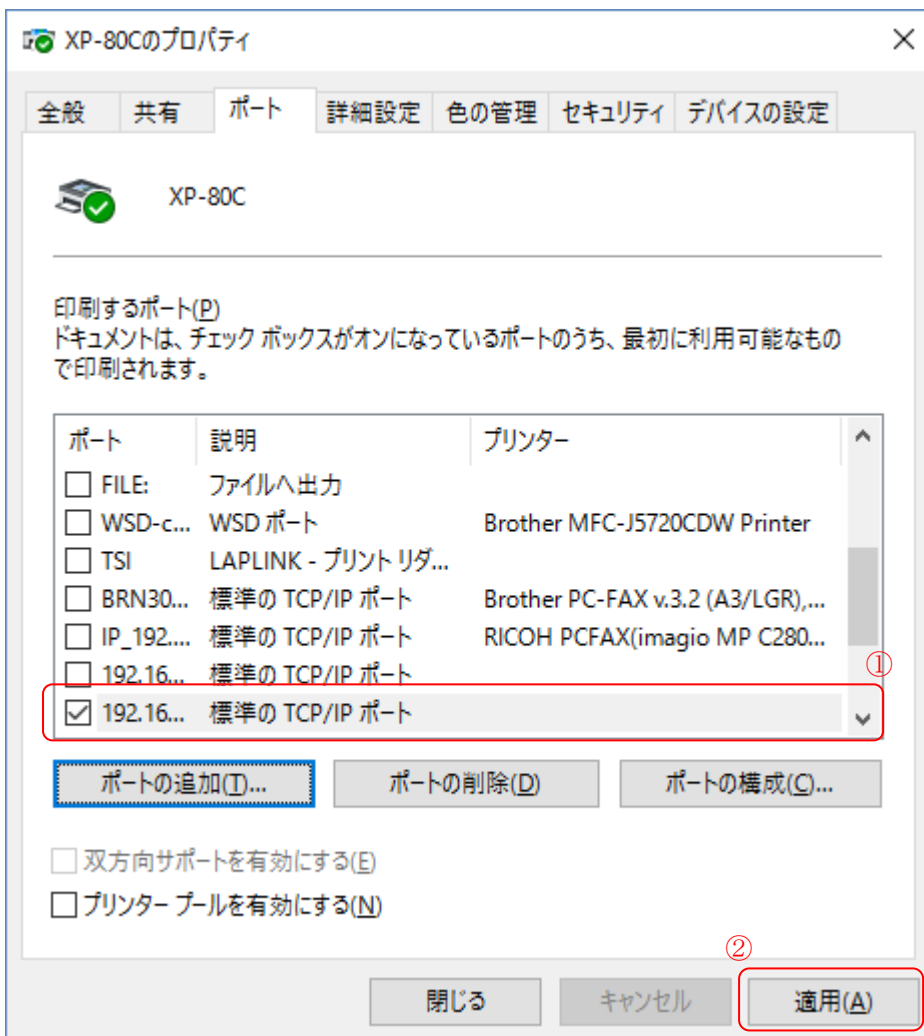
このウィザードを完了するには、[完了] をクリックしてください。

< 戻る(B) 完了 キャンセル

「完了」 ボタンをクリックしてください。



「閉じる」ボタンをクリックしてください。



①上記で作成したポートをクリックしてください。

②「適用」ボタンをクリックしてください。

テストページを印刷します。



① 「全般」タブをクリックしてください。

② 「テストページの印刷」ボタンをクリックしてください。

印字されたらドライバは正しくインストールされております。